

PROVINCIA

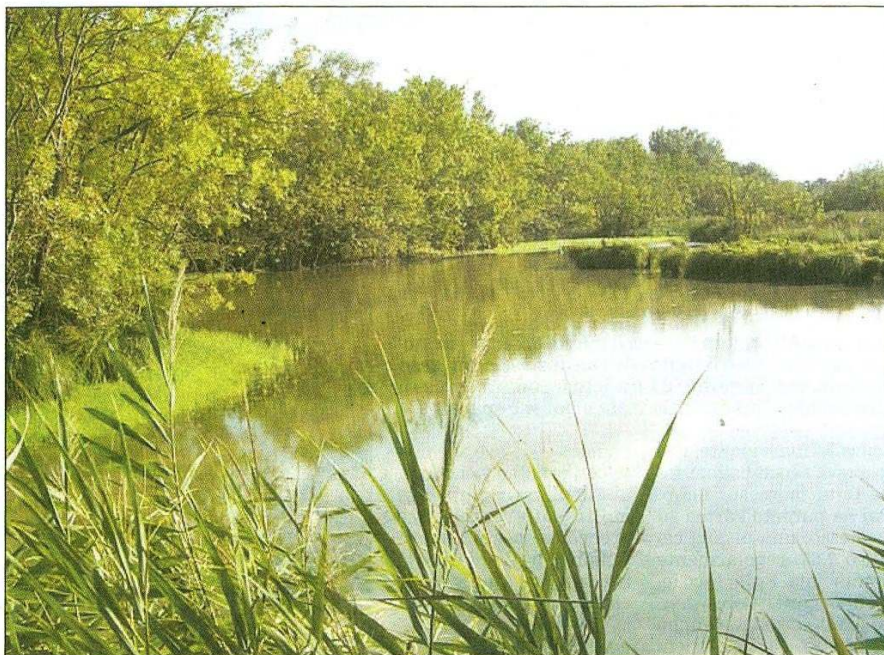
FINANZIAMENTI DALL'UE

I progetti approvati sono "Climaparks", "Slow tourism" e "E-Health", sulla base del programma transfrontaliero Italia-Slovenia

RAVENNA. Alcuni progetti presentati all'Unione Europea dalla Provincia di Ravenna sono stati approvati e finanziati per un importo complessivo di circa un milione di euro.

Si tratta dei progetti "Climaparks", "Slow tourism" e "E-Health" e sono stati approvati sulla base del programma europeo transfrontaliero Italia - Slovenia.

Al via studio sugli effetti dei mutamenti climatici su flora e fauna dei parchi



Ambiente, salute e turismo "slow" Fondi europei per un milione di euro

Il "Climapark" verte sullo studio degli effetti dei mutamenti climatici sulla flora e sulla fauna di alcune aree di particolare pregio naturalistico: nel territorio emiliano-romagnolo, sono coinvolti il Parco del Delta del Po e il Parco regionale della Vena del Gesso, nel cui ambito è programmato un intervento di riqualificazione del Parco di Carnè a Brisighella (con un altro progetto, "Sigma 2", verrà effettuato un intervento migliorativo del Giardino delle erbe officinali a Casola Valsenio).

"Slow Tourism" si occuperà del turismo "lento e sostenibile", valorizzando le vie d'acqua che possono essere percorse in barca, in bicicletta o a piedi. Nel contesto dell'area della Provincia, alcune sperimentazioni sono previste sia nell'isola degli Spinaroni, nella pialassa Baiona di Ravenna, sia a Castiglione, tra Cervia e Ravenna, con la realizzazione di un anello ciclabile, sia a Brisighella, dove verrà costruito un attraversamento ciclope-donale del fiume Lamone.

La prevenzione e la cura delle malattie attraverso i più innovativi stru-

menti tecnologici telematici sono alla base del progetto "e-Health", attuato in sinergia con l'Ausl di Ravenna.

Altri 200mila euro saranno investiti nel contesto del progetto "Bicy",

finanziato dal programma Central Europe, finalizzato a valorizzare la bicicletta in un sistema di intermodalità treno-bicicletta: a Cervia verrà realizzato un punto di noleggio biciclette per turisti

alla stazione e verrà migliorato il percorso ciclabile che attraversa la pineta di Classe. Il progetto **Irh-Med**, incentrato sui temi della bioedilizia e delle energie rinnovabili, è stato finanziato con un

investimento di 81mila euro. L'Autorità portuale ha inoltre partecipato al progetto "Safe port" sulla sicurezza dei porti e i Comuni di Russi e Bagnara a "Parsjad" sulla tutela dei beni archeologici.